



Overview

GstarCAD Mechanical 2024





GstarCAD Mechanical 2024

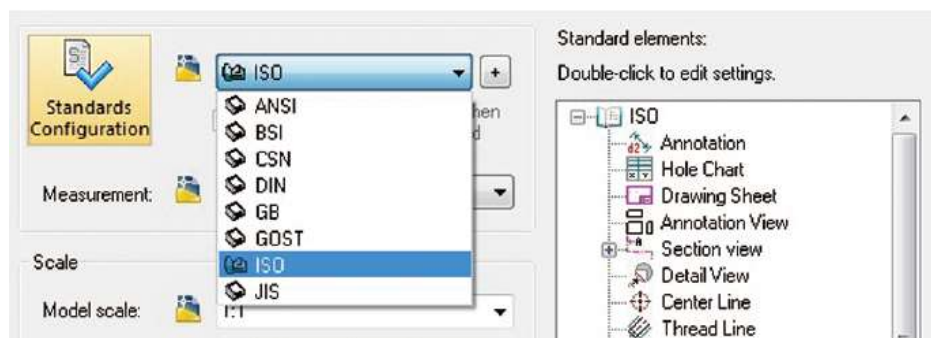
Κατασκευαστικές λύσεις

Το λογισμικό σχεδίασης/σχεδιασμού GstarCAD Mechanical 2024 καλύπτει όλους τους τομείς του μηχανολογικού σχεδιασμού. Παρέχει την πιο πρόσφατη βιβλιοθήκη τυποποιημένων εξαρτημάτων, εργαλεία συμβόλων και διαστασιολόγησης σύμφωνα με τα πρότυπα των διαφόρων χωρών και είναι συμβατό με σχέδια ACM από το 6 (2002) έως το τελευταίο (2018). Ο τυποποιημένος μηχανολογικός σχεδιασμός ενισχύει την αποδοτικότητα των σχεδιαστών και τους βοηθά να ολοκληρώσουν ακριβείς ιδέες προϊόντων.

Τυποποιημένος & αποδοτικός μηχανικός σχεδιασμός

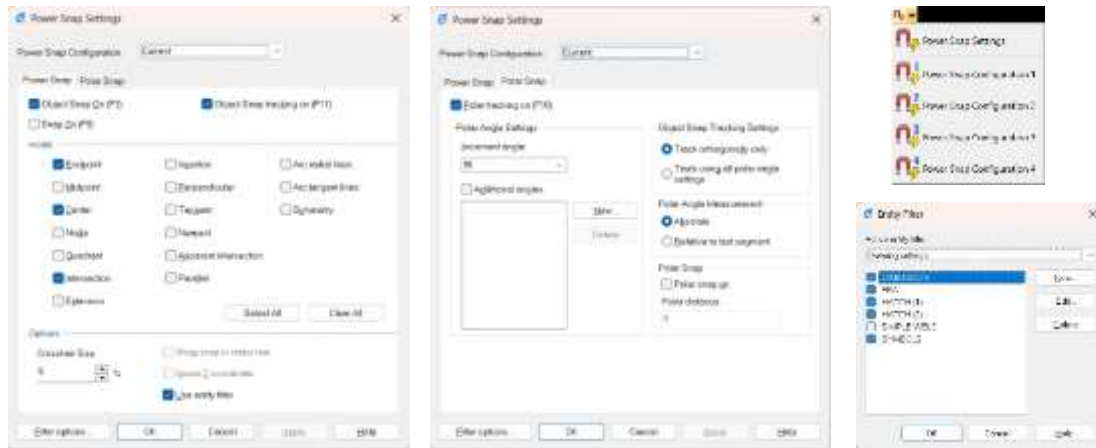
Βασισμένο σε πρότυπα

Το GstarCAD Mechanical 2024 παρέχει διεθνή πρότυπα σχεδίασης όπως ANSI/BSI/CSN/DIN/GB/GOST/ISO/JIS που είναι εξαιρετικά προσαρμόσιμα, βοηθώντας τους μηχανικούς να ανταποκριθούν στις απαιτήσεις σχεδιασμού απλοποιώντας τη διαδικασία μηχανολογικού σχεδιασμού στην παγκόσμια αγορά με συνέπεια.



Power Snap

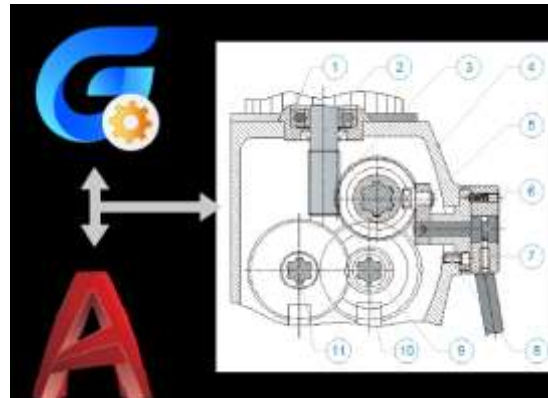
Με βάση το Object Snap, το οποίο επιτρέπει στους χρήστες να καθορίζουν ακριβείς θέσεις για αντικείμενα, το Power Snap επιτρέπει στους χρήστες να αποθηκεύουν τέσσερις διαμορφώσεις του Object Snap και του Polar Snap για να καλύπτουν τις ανάγκες τους για διαφορετικές χρήσεις και οι χρήστες μπορούν να εναλλάσσονται μεταξύ τους κατά τη διάρκεια μιας εντολής. Εκτός αυτού, οι χρήστες μπορούν επίσης να χρησιμοποιήσουν το Entity Filter για να ορίσουν φίλτρα, έτσι ώστε το Snap να αγνοεί τα αντικείμενα που δεν χρειάζονται κατά τη σχεδίαση, όπως η διάσταση, η καταπακτή κ.λπ.



Συμβατότητα μορφότυπου σε αμφίδρομη κατεύθυνση

Απρόσκοπτη εμφάνιση δεδομένων

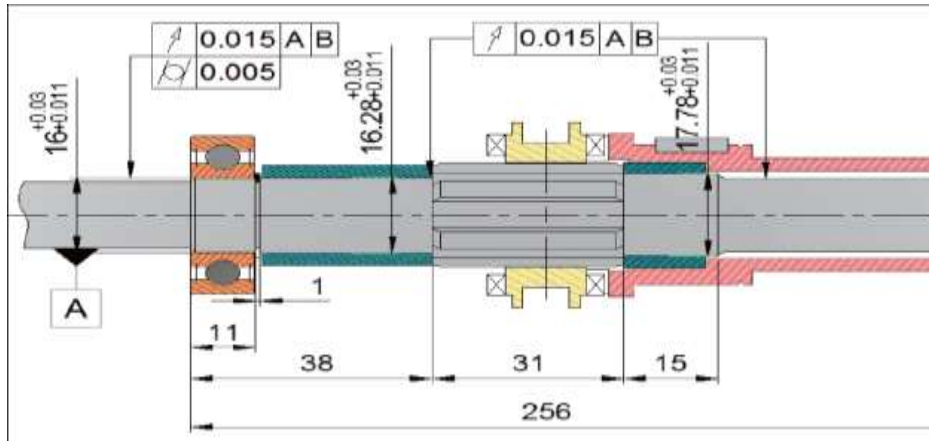
Το GstarCAD Mechanical 2024 μπορούσε να διαβάσει και να εμφανίσει με ακρίβεια τα πλήρη υποκείμενα δεδομένα των σχεδίων ACM και αντίστροφα. Απρόσκοπτη εμφάνιση δεδομένων, συμπεριλαμβανομένων των μπλοκ τίτλων, των μπαλονιών, του καταλόγου εξαρτημάτων, του BOM, της υφής επιφάνειας, του πλαισίου ελέγχου χαρακτηριστικών, των συμβόλων συγκόλλησης και ούτω καθεξής.



Ευκολότερη μηχανική τεκμηρίωση με εργαλεία διαστασιολόγησης και σημειώσεις συμβόλων

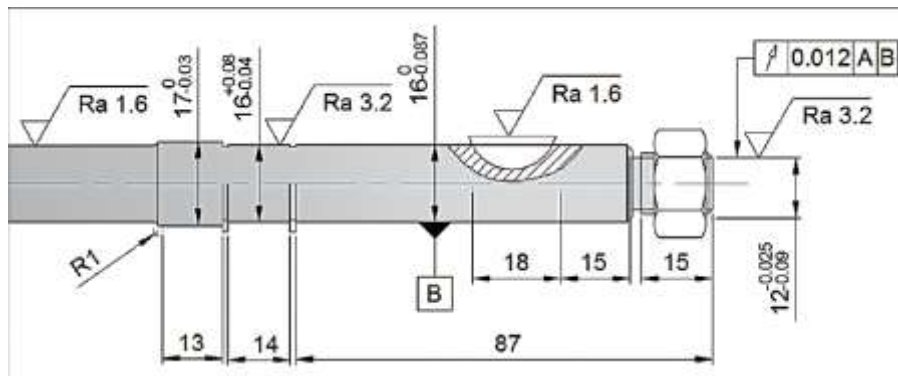
Εργαλεία διαστασιολόγησης

Το εργαλείο διαστάσεων ισχύος διευκολύνει τη διαστασιολόγηση με τη ρύθμιση μεταβλητών σχετικών με την κατασκευή, καθώς και με την ενσωμάτωση πληροφοριών για την ανοχή και τη λίστα προσαρμογής. Το εργαλείο πολλαπλών διαστάσεων δημιουργεί χωρίς κόπο διαστάσεις παρτίδας που έχουν την κατάλληλη απόσταση μεταξύ τους. Το εργαλείο επεξεργασίας διαστάσεων τεντώνει, προσθέτει ή συνδυάζει γρήγορα διαστάσεις και επιθεωρεί διαστάσεις, καθώς και βοηθά τους χρήστες να επεξεργάζονται διαστάσεις με ακρίβεια.



Σύμβολα Σχολιασμός συμβόλων

Εξοικονομήστε χρόνο στην εισαγωγή σχολίων, βασιζόμενοι σε περισσότερα από 11 είδη συμβόλων, όπως υφή επιφάνειας, πλαίσιο ελέγχου χαρακτηριστικών, σύμβολο συγκόλλησης, αναγνωριστικό και στόχος αναφοράς, κωνικότητα και κλίση, σύμβολο ακμής κ.ο.κ. Επιπλέον, οι χρήστες μπορούν να προσθέσουν οποιοδήποτε νέο σύμβολο που δημιουργήθηκε στη βιβλιοθήκη συμβόλων. Τα σύμβολα μπορούν να προσαρτηθούν σε αντικείμενα-στόχους ή διαστάσεις και να προσαρμοστούν αυτόματα στα σχέδια με μετακίνηση ή κλιμάκωση

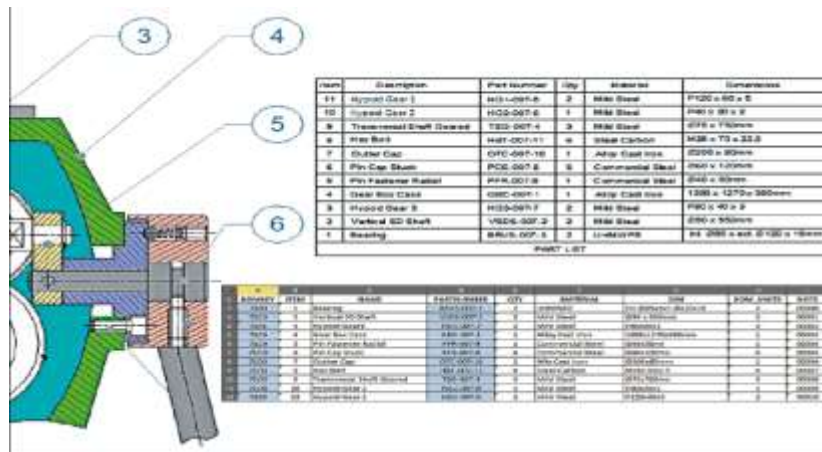


Ακριβής διαχείριση δεδομένων

Δεδομένα BOM, μπαλόκι και λίστα

Το BOM θα μπορούσε να εμφανίζει τα χαρακτηριστικά των συστατικών μερών ολοκληρωμένα. Συντονίζει όλες τις πληροφορίες δεδομένων των συστατικών μερών και ελέγχει τις αλλαγές των παγκόσμιων. Το GstarCAD Mechanical 2024 υποστηρίζει την εξαγωγή δεδομένων BOM από αρχεία DWG για καλύτερη επαναχρησιμοποίηση, προωθώντας την αποτελεσματικότερη και ακριβέστερη ανταλλαγή δεδομένων σχεδιασμού και διευκολύνοντας την ταχύτερη συνεργασία μεταξύ των ομάδων εργασίας σχεδιασμού και κατασκευής.

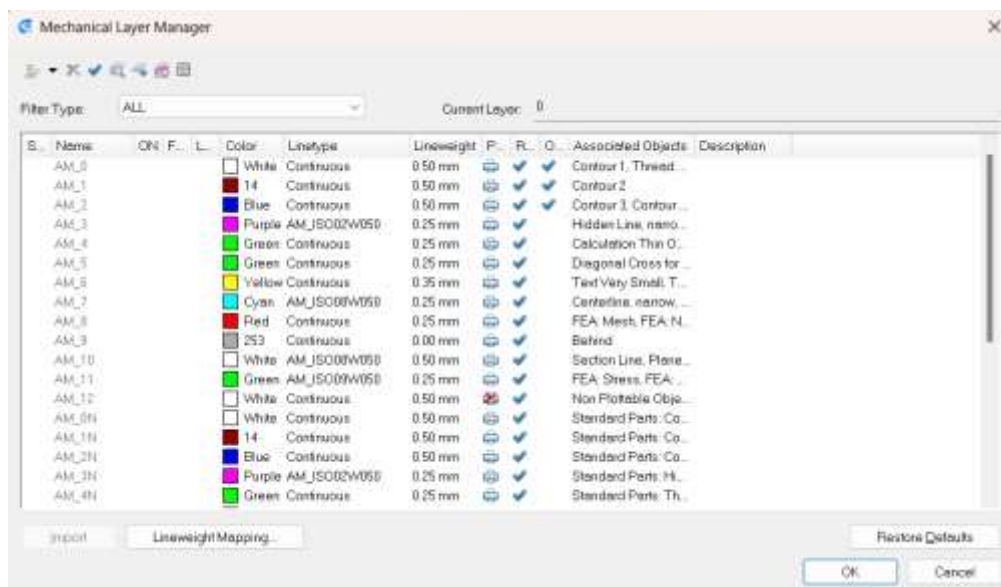
Οι λειτουργίες μπαλόκι και λίστα σχετίζονται με μηχανικά μέρη και ενημερώνονται όταν οι πληροφορίες των εξαρτημάτων που εντοπίζονται αλλάζουν. Μειώστε το κόστος ορισμένων λανθασμένων πληροφοριών που προκαλούνται από την καταγραφή, την αναγνώριση και τη διαλογή.



Ποικιλία μηχανικών εργαλείων και πρακτικών χαρακτηριστικών

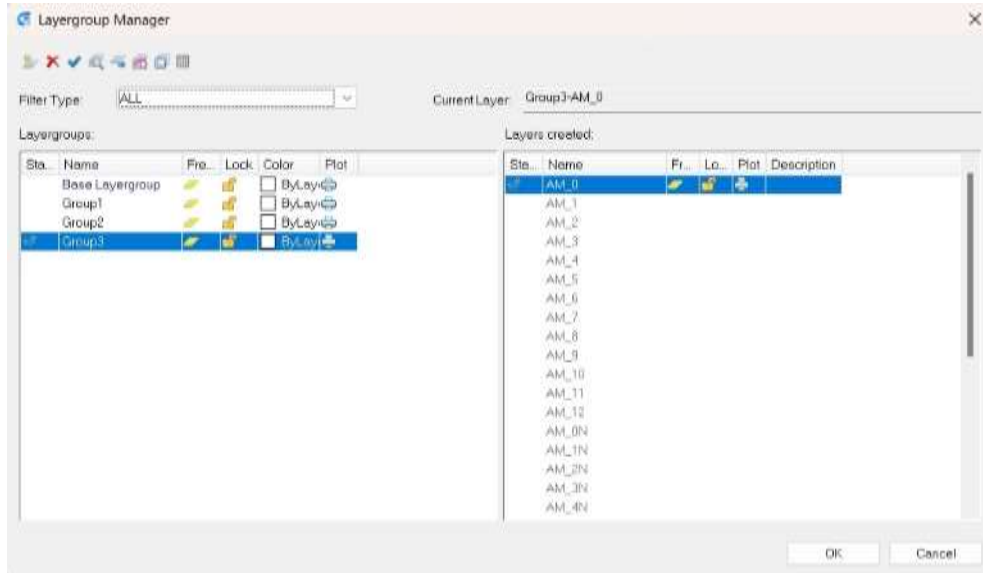
Διαχειριστής μηχανικού στρώματος

Υπάρχουν 31 προκαθορισμένα μηχανικά επίπεδα που σχετίζονται με διαφορετικά αντικείμενα. Ο Mechanical Layer Manager επιτρέπει επίσης στους χρήστες να ρυθμίζουν τις ιδιότητες αυτών των επιπέδων, όπως το χρώμα, το είδος γραμμής, το βάρος γραμμής και ακόμη και να δημιουργούν προσαρμοσμένες νέες στρώσεις. Κατά τη δημιουργία γεωμετρίας/αντικειμένων, το προκαθορισμένο στρώμα τους θα ενεργοποιηθεί αυτόματα και θα δημιουργηθούν σε αυτά, καθιστώντας τη διαδικασία σχεδίασης πολύ πιο βολική.



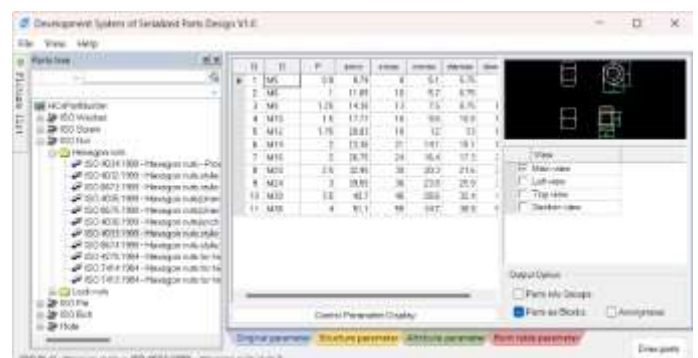
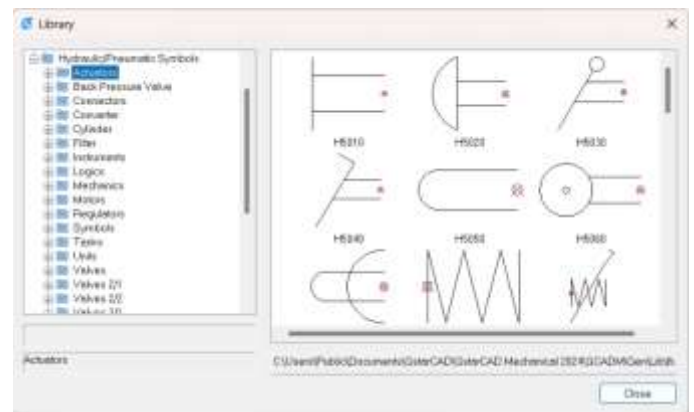
Διαχειριστής ομάδας επιπέδων

Για σχέδια που είναι πιο περίπλοκα, το GstarCAD Mechanical παρέχει Layer Group Manager για τη δημιουργία πολλαπλών ομάδων στρώσεων, κάθε ομάδα στρώσεων περιέχει ένα σύνολο μηχανικών στρώσεων. Περιέχει επίσης εργαλεία όπως Βελτιώσεις ορατότητας, Μετακίνηση σε, επισήμανση κ.λπ. που θα βοηθήσουν τους χρήστες να οργανώσουν και να απλοποιήσουν τις εργασίες σχεδιασμού.



Άλλα βασικά χαρακτηριστικά που υποστηρίζονται

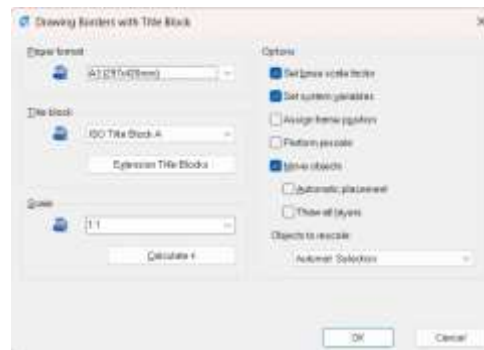
- ★ Σύστημα σχεδιασμού μέρους σειριοποίησης
- ★ |
- ★ Εργαλείο επεξεργασίας διαστάσεων
- ★ Εργαλείο σημείωσης Leader
- ★ Εργαλείο φιλέτου, εργαλείο λοξότμησης
- ★ Γραμμή κύματος, έξυπνη γραμμή και συμμετρική γραμμή
- ★ Υπολογίστε την περιοχή
- ★ Στατιστικό μπλοκ
- ★ Κλίμακα Χ, Υ, διάλειμμα σε ένα σημείο, | ενός τετάρτου
- ★ Δυναμικές επεκτάσεις και Join Entities
- ★ Σχεδιασμός άξονα, σχεδιασμός ελατηρίου
- ★ Σούπερ κάρτα



Αυτόματη δημιουργία του....

Επιτύχετε με λίγα κλικ

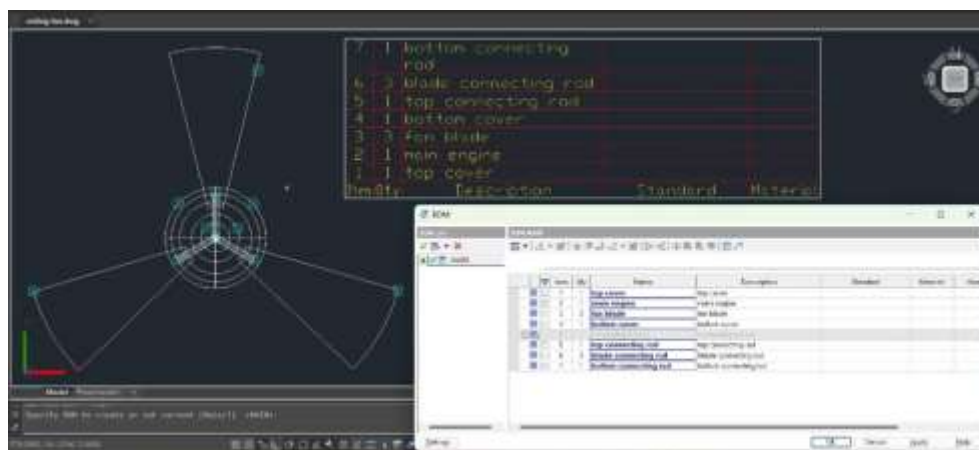
- ★ Λεπτομερείς προβολές
- ★ Προβολή κλίμακας
- ★ Γραμμές τμήματος
- ★ Καταπακτή
- ★ Τίτλος και συμβούλιο
- ★ Συσχετιστικά διαγράμματα οπών
- ★ Κατάλογος ταινιών
- ★ Κεντρική γραμμή και κατασκευής
- ★ Δημιουργία ορθογωνίου
- ★ Τακτοποιήστε τη διάσταση



Τι νέο υπάρχει

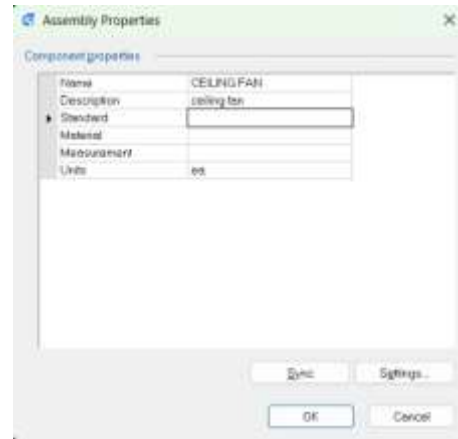
Συναρμολόγηση

Έχουν προστεθεί λειτουργίες που σχετίζονται με τη συναρμολόγηση στο BOM, οι οποίες μπορούν να χρησιμοποιηθούν για τη συναρμολόγηση μέσω εξωτερικών αναφορών ή μέσω αναφορών εξαρτημάτων. Τα στοιχεία συναρμολόγησης μπορούν να αναδιπλωθούν και να επεκταθούν στο BOM, με σύγχρονη εμφάνιση στη Partlist. Υποστηρίζεται επίσης η συναρμολόγηση πολλαπλών επιπέδων και η μορφή δεδομένων είναι πλήρως συμβατή με την ACM.



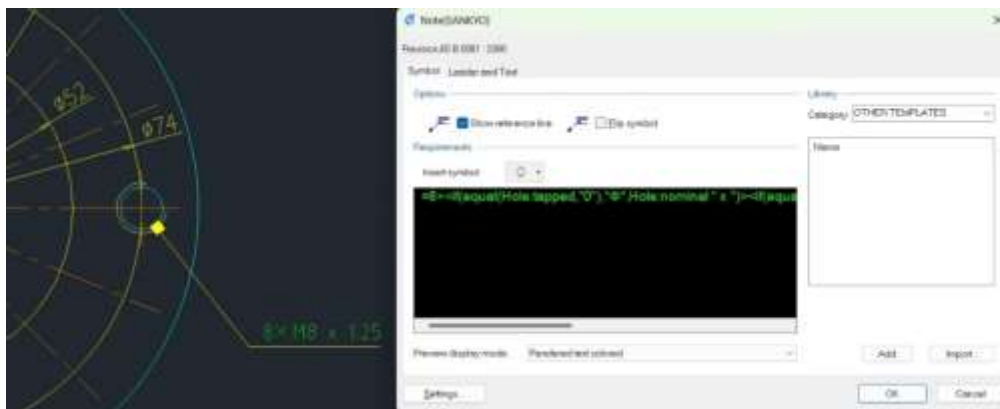
Ιδιότητες συναρμολόγησης

Οι χρήστες μπορούν τώρα να καθορίζουν τις ιδιότητες συναρμολόγησης στο GstarCAD Mechanical 2024 με την εντολή Part Reference Edit, η οποία βοηθά στην ακριβέστερη δημιουργία της ιεραρχίας των συναρμολογήσεων και των εξαρτημάτων.



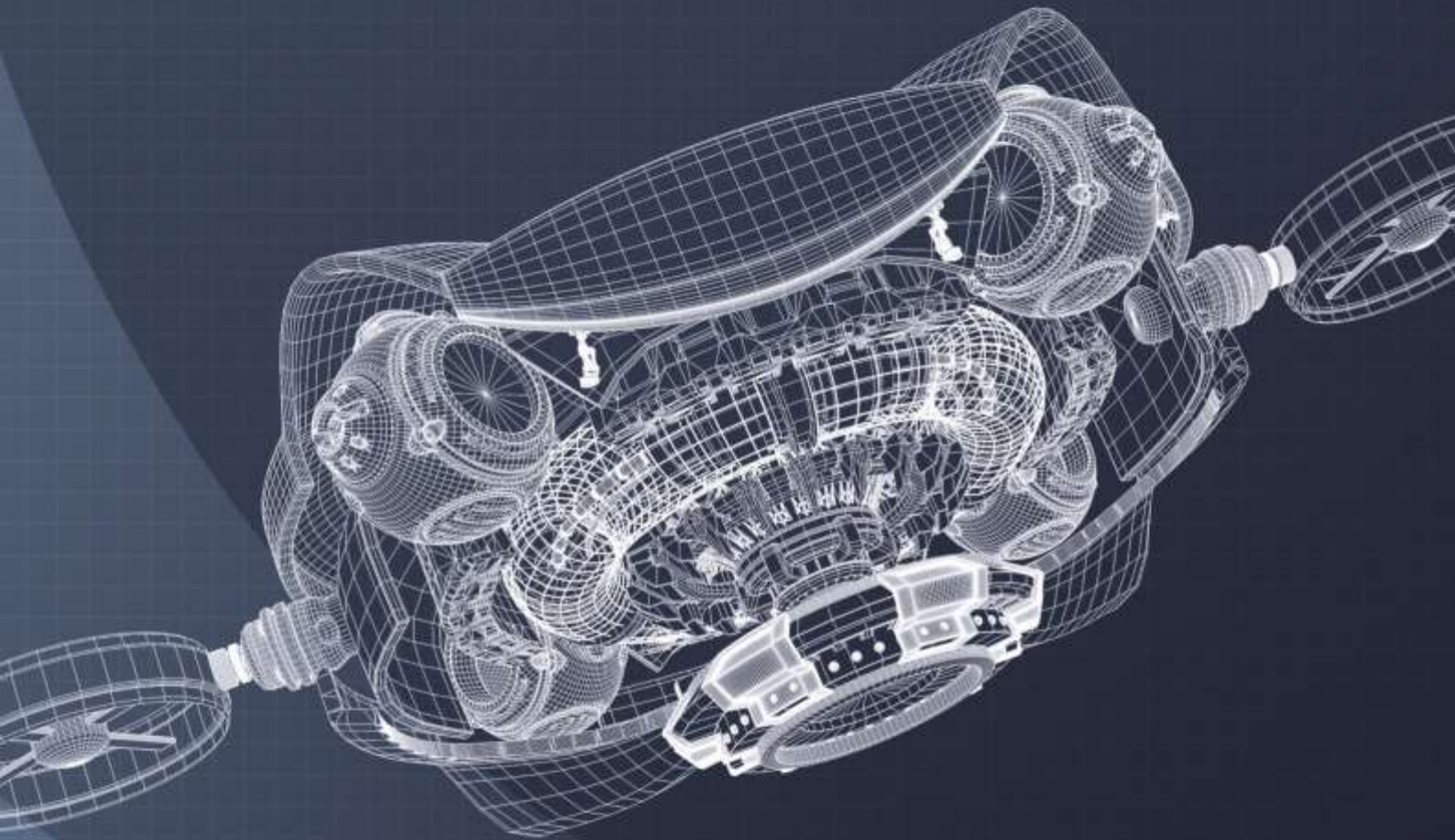
Σημείωση τύπου

Το GstarCAD Mechanical 2024 υποστηρίζει τις σημειώσεις τύπου σύμφωνα με τα ευρέως χρησιμοποιούμενα πρότυπα (GB/ISO/DIN/JIS), επιτρέποντας την επιτυχή εμφάνιση των σημειώσεων τύπου σε οπές και τυποποιημένα εξαρτήματα που έχουν δημιουργηθεί στο ACM.





GstarCAD
Mechanical 2024



■ <https://www.gstarcad.net/mechanical/>

Gstarsoft